



## SKODA (vo) OCTAVIA COMBI

Combi 2.0 TDI 184 RS DSG6

Ref : EV50659

Prix de l'offre

**19 990 € TTC**

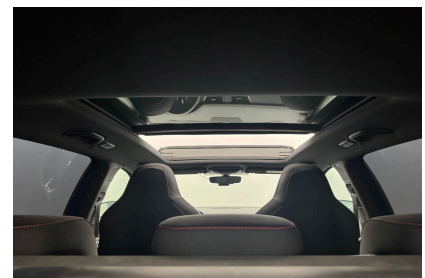
### Caractéristiques

Origine	France
Énergie	Diesel
Boîte	Automatique
Km.	111338
P. fisc	10
CV DIN	135
Cylindrée	1968 cm <sup>3</sup>
1ère MEC	20/08/2018
Nb places	5
Nb portes	5
Couleur	Bleu
Sellerie	TISSU



### Garantie

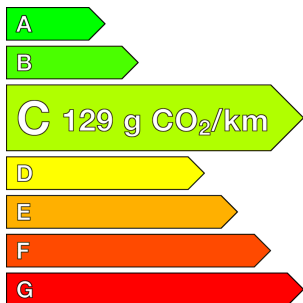
Nom	MEGA2 12 MOIS
Date de fin	-
Détail	MOINS DE 10 ANS ET 200 000KMS



### Consommations

Urbaine	-
Extra	-
Mixte	-
CO2	129





## Options (incluses)

• Toit ouvrant panoramique électrique en verre	1,100.00 €	• Intelligent light assistant : système de feux de route intelligent	200.00 €
• Pack Black Edition (Rampes de pavillon "Glossy" noires, Rétroviseurs extérieurs et calandre noires glossy)	90.00 €	• Jantes alliage 18" "Gemini" Anthracite avec pneus 225/40 R18 92Y XL	200.00 €
• Sound System 10 HP Canton	480.00 €	• Peintures métallisées	590.00 €
• Sièges AV chauffants	200.00 €	• Prise 230 V + 2 port USB à l'AR (situé au dos de l'accoudoir central AV)	190.00 €
• Blind spot detection : détecteur d'angle mort	390.00 €		
• Hayon électrique	390.00 €		

# Équipements

- Smartlink (Mirrorlink, Carplay, Android Auto)
- Phares AV Full LED incluant les laves-phares haute pression et le contrôle dynamique d'éclairage des angles
- Système de navigation GPS couleur "Amundsen"
- Caméra de recul
- KESSY : système d'autorisation d'accès, de démarrage et arrêt du moteur main-libre
- Radars de stationnement AV/AR
- Climatisation à régulation automatique bi-zone Climatronic
- Régulateur de vitesse
- 2 sorties d'échappement chromées parallèles
- 7 airbags + airbag passager déconnectable
- 8 HP
- Accoudoir central AR
- Accoudoir central AV + boîte à gants réfrigérée "Jumbo Box"
- Aide au démarrage en côte (HHC)
- Alarme sonore d'oubli d'extinction des feux
- Appui-têtes AV intégrés dans les dossiers des sièges AV
- Banquette AR rabattable 2/3-1/3
- Châssis sport
- Combiné d'instruments de couleur spécifique RS
- Contrôle de la pression de pneus
- Eclairage d'ambiance intérieur à LED incluant 10 coloris
- Emblème RS sur la calandre et sur le hayon
- ESC incluant ABS, EBV, MSR, ASR, EDS, HBA, DSR, ESBS, XDS+, TSA et frein anti-multicollisions (MKB)
- Essuie-glace AR
- Etriers de freins peints en rouge
- Feux AR à LED TOP Design SBBR
- Feux de jour à LED
- Fixations ISOFIX aux places AR extérieures pour sièges enfants avec attaches TopTether
- Front Assistant : freinage automatique d'urgence incluant la protection des piétons
- Inserts décoratifs RS
- Interface multimédia USB
- Lampe amovible dans le coffre
- Ordinateur de bord grand écran "Maxi-Dot" couleur
- Pack Fumeur (AV/AR)
- Pack Visibilité
- Pare-chocs AV avec spoiler sport intégré
- Performance Driving Mode Select : selection du profil de conduite
- Petit Pack Cuir
- Phares AV antibrouillard à LED
- Prise 12 V dans le coffre
- Pédalier en aluminium
- Rampes de pavillon Argent
- Rangement porte-lunettes
- Réglage en hauteur et lombaire des sièges AV
- Rétroviseurs extérieurs rabattables et électrochromatiques
- Sellerie tissu-Alcantara spécifique RS
- Seuils de portes chromés RS
- Sièges AR rabattables depuis le coffre à bagages
- Spoiler AR
- Système "Start-Stop" et récupération d'énergie au freinage
- Système mobile Bluetooth à reconnaissance vocale
- Verrouillage centralisé à distance
- Vitres AR et lunette AR surteintées
- Vitres AR électriques
- Vitres AV électriques
- Volant 3 branches en cuir multifonctions (radio/téléphone), palettes au volant sur les version DSG
- Volant réglable en hauteur et en profondeur
- COMBI