

RENAULT (vo)

MASTER FRIGORIFIQUE

L2H2 2.3 DCi 135 Grand Confort 3pl

Ref : EV56311

Prix de l'offre

24 990€ HT

29 988 € TTC

Caractéristiques

Origine	France
Énergie	Diesel
Boîte	Manuelle
Km.	57225
P. fisc	8
CV DIN	100
Cylindrée	2300 cm ³
1ère MEC	28/05/2020
Nb places	3
Nb portes	4
Couleur	Blanc
Sellerie	TISSU



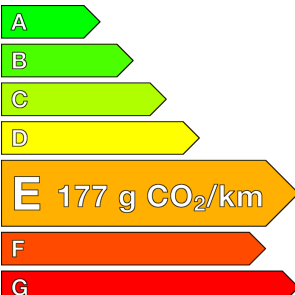
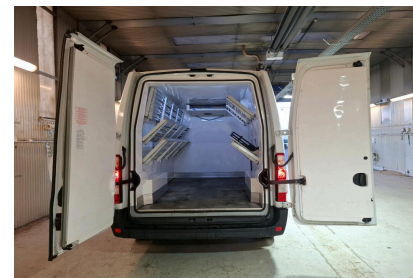
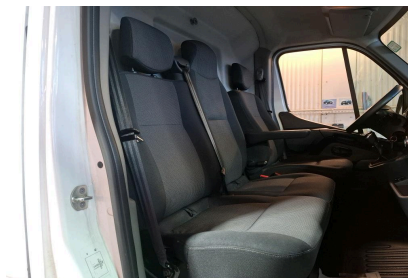
Garantie

Nom	NEO2 12 MOIS
Date de fin	-
Détail	MOINS DE 7 ANS ET 150 000KMS



Consommations

Urbaine	0.0
Extra	0.0
Mixte	0.0
CO2	177



Remarques

FRIGO CARRIER - LE VÉHICULE SERA REVISÉ AVANT LA LIVRAISON - GARANTIE 1 AN - 1ERE MAIN HISTORIQUE COMPLET

Options (incluses)

• Groupe Frigo Carrier		• Radar de recul	420.00 €
• Câblage "Adaptations Complémentaires"	36.00 €		
• Prise de force moteur	240.00 €		

Équipements

- 3 places
- Climatisation manuelle
- Régulateur et limiteur de vitesse
- Airbag conducteur à retenue programmée
- Direction assistée, ABS avec assistance au freinage d'urgence
- ESP+Extended Grip+Aide au démarrage en côte
- Accoudoir escamotable sur siège conducteur
- Banquette 2 places avec dossier central rabattable, tablette pivotante et assise relevable
- Bouton eco-mode
- Cloison complète tôlée
- Condamnation centralisée des portes avec télécommande
- Feux de jour LED C-Shape intégrés aux projecteurs AV
- Feux et essuie-vitres automatiques
- Lève-vitres AV électriques (impulsionnel à la descente côté conducteur)
- Panneau latéral gauche tôlé
- Porte latérale droite coulissante tôlée
- Portes AR 180° tôlées
- R-Plug&Radio DAB (Tuner, Bluetooth, USB, affichage intégré)
- Rétroviseurs petits bras
- Rétroviseurs électriques et dégivrants à double miroir
- Siège conducteur à réglage lombaire
- Système d'ouverture des portes avec clé 3 boutons
- TVA récupérable