

RENAULT (vo)

MEGANE IV ESTATE

Estate 1.5 Blue dCi 115 Business

Ref : EV56318

Prix de l'offre

15 690 € TTC

Caractéristiques

| | |
|-----------|----------------------|
| Origine | France |
| Énergie | Diesel |
| Boîte | Manuelle |
| Km. | 53133 |
| P. fisc | 6 |
| CV DIN | 85 |
| Cylindrée | 1461 cm ³ |
| 1ère MEC | 21/01/2020 |
| Nb places | 5 |
| Nb portes | 5 |
| Couleur | Gris |
| Sellerie | TISSU |



Garantie

| | |
|-------------|------------------------------|
| Nom | NEO2 12 MOIS |
| Date de fin | - |
| Détail | MOINS DE 7 ANS ET 150 000KMS |

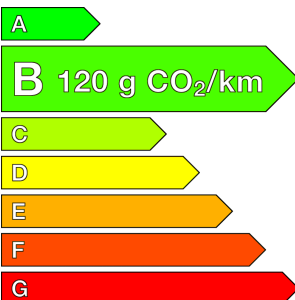
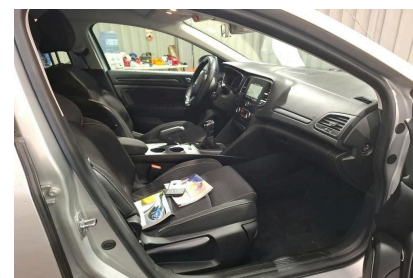


Image non disponible

Options (incluses)

- Peinture Gris Platine 650.00 €

Équipements

- Android Auto & Apple CarPlay
- GPS Cartographie Europe
- Climatisation régulée bi-zone
- Régulateur limiteur de vitesse
- Aide au parking AV
- Airbags frontaux conducteur et passager adaptatif
- Airbag passager déconnectable
- Alerte d'oubli de ceinture de sécurité
- Alerte de survitesse avec reconnaissance des panneaux de signalisation
- Avertisseur de franchissement de ligne
- Aide au démarrage en côte
- Banquette AR rabattable Easy Break
- Barres de toit longitudinales aspect chrome
- Capteur de pluie et de luminosité
- Carte accès et démarrage mains libres, sans fermeture à l'éloignement
- Jantes design 16" Complea
- Compteurs TFT 7" avec matrice couleur
- Lève-vitres AV électriques à impulsion
- Lève-vitres électrique AR impulsionnels
- Projecteurs antibrouillard
- Radio multimédia avec écran capacitif 7", 8 haut-parleurs, 2 prises USB et Jack
- Sellerie tissu carbone foncé avec surpiqûres blanches
- Système de fixation ISOFIX aux places AR
- Volant cuir multifonctions, réglable en hauteur et en profondeur