

## RENAULT (vo) KANGOO EXPRESS

1.5 BLUE DCI 115

Ref: EV57498

Prix de l'offre

**11 990€ HT**

**14 388 € TTC**

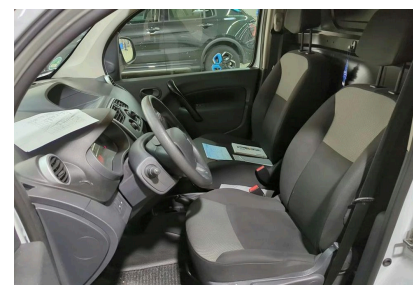
### Caractéristiques

<b>Origine</b>	Import UE
<b>Énergie</b>	Diesel
<b>Boîte</b>	Manuelle
<b>Km.</b>	29719
<b>P. fisc</b>	5
<b>CV DIN</b>	85
<b>Cylindrée</b>	1461 cm <sup>3</sup>
<b>1ère MEC</b>	18/11/2020
<b>Nb places</b>	2
<b>Nb portes</b>	5
<b>Couleur</b>	Blanc
<b>Sellerie</b>	TISSU



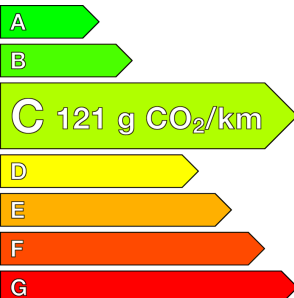
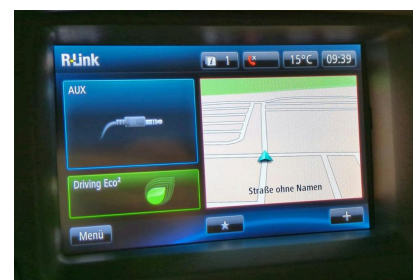
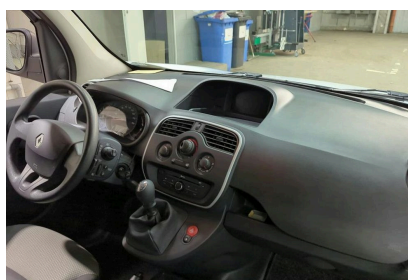
### Garantie

<b>Nom</b>	NEO2 12 MOIS
<b>Date de fin</b>	-
<b>Détail</b>	MOINS DE 7 ANS ET 150 000KMS



### Consommations

<b>Urbaine</b>	0.0
<b>Extra</b>	0.0
<b>Mixte</b>	0.0
<b>CO2</b>	121



## Options (incluses)

- |   |                              |          |
|---|------------------------------|----------|
| • Prix affiché TTC avec TVA récupérable | • Projecteurs antibrouillard | 192.00 € |
| • Attelage standard                     | 492.00 €                     |          |

## Équipements

- |  |   |
|--|---|
| • 2 places   | • Harmonie Carbone Foncé  |
| • Android Auto   | • Lève-vitres AV électriques, impulsif à la descente côté conducteur                          |
| • Navigation R-Link Evolution                                      | • Ordinateur de bord  |
| • Radar de recul   | • Porte latérale droite coulissante tôle  |
| • Climatisation manuelle   | • Radio DAB R-link (Bluetooth, USB, Jack et CD), affichage déporté/satellite commandes volant |
| • 2 portes AR asymétriques tolées                                  | • Roues tôlees 15"  |
| • ABS + EBV (répartiteur électronique de freinage)                 | • Rétroviseurs extérieurs électriques dégivrants  |
| • Aide au freinage d'urgence AFU                                   | • Sellerie Tissu Tanega   |
| • Boucliers AV/AR, rétroviseurs et baguettes latérales noir grainé | • Siège conducteur réglable en hauteur  |
| • Cloison complète tôle  | • Siège passager standard   |
| • Condamnation centralisée des portes                              | • Vitres teintées à pouvoir filtrant  |
| • ESP+Extended Grip+Aide au démarrage en côte                      |   |