



## VOLKSWAGEN (vo)

### POLO

1.0 TSI 95 R-Line DSG7

Ref : EV57694

Prix de l'offre

**18 990 € TTC**

#### Caractéristiques

Origine	France
Énergie	Essence
Boîte	Automatique
Km.	59289
P. fisc	5
CV DIN	70
Cylindrée	999 cm <sup>3</sup>
1ère MEC	13/01/2022
Nb places	5
Nb portes	5
Couleur	Noir
Sellerie	-



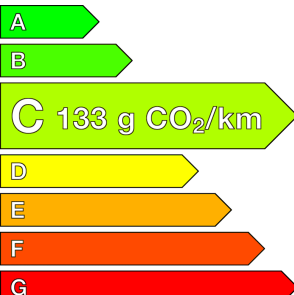
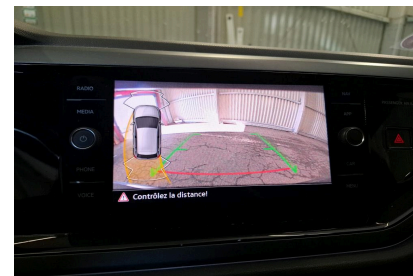
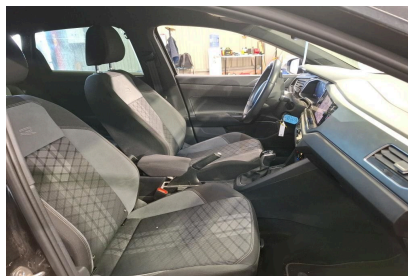
#### Garantie

Nom	NEO2 12 MOIS
Date de fin	-
Détail	MOINS DE 7 ANS ET 150 000KMS



#### Consommations

Urbaine	0.0
Extra	0.0
Mixte	0.0
CO2	133



## Options (incluses)

• Rear Assist : Caméra de recul avec visualisation de la zone située à l'AR	310.00 €	• Vitres AR et lunette AR surteintées à 65 %	245.00 €
• Roue de secours 15" à encombrement réduit	115.00 €	• Peinture nacrée Noir Intense	600.00 €

# Équipements

- Projecteurs IQ.Light, Matrix LED
- App-Connect sans fil
- Système Navigation & Infotainment "Discover Media"
- Sellerie spécifique R-Line en tissu "Karoso" et "ArtVelours"
- Park Pilot - Aide au stationnement AV et AR
- Climatisation automatique tactile "Climatronic" bi-zone
- Digital Cockpit
- Régulateur de vitesse adaptatif ACC
- Jantes en alliage léger 7J x 17" "Bergamo", pneumatiques 215/45 R17 avec écrous antivol
- 2 interfaces USB-C à l'AV
- Accoudoir central AV réglable en longueur avec compartiment de rangement et 2 ports USB-C de recharge AR
- Airbags frontaux AV conducteur et passager (Airbag passager désactivable par clé)
- Airbags latéraux AV et airbag central
- Airbags rideaux AV/AR
- Alerte de perte de pression des pneus
- Allumage automatique des projecteurs avec feux de jour à LED et fonction "Coming Home/Leaving Home"
- Antenne AR de pavillon
- Antidémarrage électronique
- Applications décoratives "Dark Grey" sur le tableau de bord
- Appuis lombaires réglables aux sièges AV
- Appuis-tête (3) et ceintures de sécurité à 3 points (3) sur la banquette AR
- Assistant de conduite semi-autonome 'Travel Assist'
- Aumônières au dos des sièges AV
- Avertisseur sonore et lumineux de non-extinction des phares et de non bouclage des ceintures de sécurité à l'AV et à l'AR
- Bacs de rangement dans toutes les portes, à l'AV avec porte-boisson
- Baguette lumineuse entre les projecteurs
- Baguettes chromées sur le bouclier AV
- Banquette et dossier AR asymétriques, rabattables 1/3 et 2/3 avec plancher de coffre à bagages réglable en 2 hauteurs
- Bas de caisse et spoiler spécifiques R-Line
- Boîtiers de rétroviseurs extérieurs et poignées de porte dans la teinte du véhicule
- Cache-bagages
- Calandre spécifique R-Line avec Logo R
- Capteur de pluie avec essuie-glace automatique
- Fatigue Detection : système de détection de fatigue du conducteur qui analyse le comportement du conducteur et recommande un temps de repos par l'apparition d'un message visuel et sonore
- Feux AR de brouillard
- Filtre à charbon actif avec aspiration d'air frais
- Front Assist : système de surveillance périmétrique avec fonction de freinage d'urgence en ville et détection des piétons et cyclistes
- Grille de calandre avec baguette chromée
- Interface Bluetooth pour téléphone portable
- Lampes de lecture AV/AR
- Lane Assist - Assistant au maintien dans la voie avec correction de trajectoire
- Lève-vitres électriques AV/AR
- Miroirs de courtoisie éclairés dans les pare-soleil pour conducteur et passager AV
- Oeillets d'arrimage ISOFIX (dispositif pour fixation de 2 sièges enfants sur les places extérieures de la banquette AR et 1 siège enfant sur le siège passager AV)
- Pack Chrome Intérieur
- Pack Aide au Stationnement (Rétroviseurs extérieurs rabattables électriquement, Park Pilot - Aide au stationnement AV et AR)
- Pack Visibilité
- Palettes au volant pour boîte DSG
- Pare-chocs AV/AR spécifiques R-Line avec inserts chromés
- Plafonnier à temporisation à l'AV avec contacteur de portière
- Pommeau de levier de vitesses et poignée de frein à main en cuir
- Porte-boissons (2) à l'AV
- Prise 12 V à l' AV
- Projecteurs antibrouillard AV à LED avec éclairage statique d'intersection
- Pédalier en acier inoxydable
- Réception de radio numérique DAB+
- Rétroviseur extérieur asphérique côté conducteur
- Rétroviseurs extérieurs rabattables électriquement
- Rétroviseurs extérieurs réglables électriquement et dégivrants
- Seuils de porte R-Line
- Sign Assist: Reconnaissance des panneaux de signalisation
- Siège conducteur réglable en hauteur
- Siège passager AV réglable en hauteur

- Ceintures de sécurité AV 3 points à enrouleur avec prétensionneur
- Ciel de pavillon Noir
- Correcteur électronique de trajectoire ESP avec amplificateur de freinage d'urgence, système d'antiblocage des roues ABS, antipatinage électronique ASR, blocage électronique de différentiel EDS, régulateur électronique de couple d'inertie MSR, aide au démarrage en côte 'Hill-Hold'
- Direction assistée
- Disques de frein à l'AV et freins à tambour à l'AR
- Déфлекteur de toit spécifique R-Line
- E-call: Appel d'urgence
- Eclairage d'ambiance à l'AV
- Eclairage de plancher AV
- Eclairage du coffre à bagages
- Essuie-glaces AV/AR avec commande d'intermittence et lave-glace
- Système "Start-Stop" de coupure-redémarrage du moteur à l'arrêt
- Système de freinage anti multicollision: ce dispositif freine automatiquement le véhicule après un premier choc afin de limiter le risque de multicollision
- Système de récupération de l'énergie en décélération
- Tableau de bord avec revêtement moussé en partie supérieure
- Témoin d'alerte pour niveau de liquide lave-glace
- Témoins de contrôle et indicateur d'intervalle de révision
- Verrouillage centralisé à distance, 2 clés pliantes de radiocommande fournies
- Vitres athermiques teintées vertes
- Volant multifonction cuir
- Volant multifonctions réglable en hauteur et en profondeur