

## MERCEDES-BENZ (VN) SPRINTER FRIGORIFIQUE

317 CDI 37 3.5T PRO BVA

Ref : EV59044

Prix de l'offre

**59 000€ HT**

70 800 € TTC

### Caractéristiques

<b>Origine</b>	France
<b>Énergie</b>	Diesel
<b>Boîte</b>	Automatique
<b>Km.</b>	299
<b>P. fisc</b>	7
<b>CV DIN</b>	125
<b>Cylindrée</b>	1950 cm <sup>3</sup>
<b>1ère MEC</b>	15/06/2026
<b>Nb places</b>	3
<b>Nb portes</b>	4
<b>Couleur</b>	Blanc
<b>Sellerie</b>	TISSU



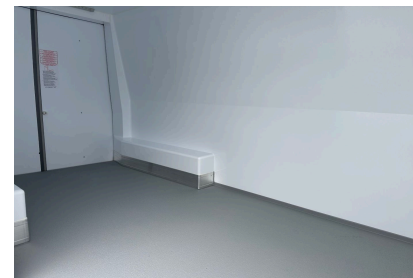
### Garantie

<b>Nom</b>	-
<b>Date de fin</b>	-

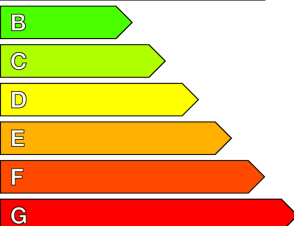


### Consommations

<b>Urbaine</b>	0.0
<b>Extra</b>	0.0
<b>Mixte</b>	0.0
<b>CO2</b>	0



**A** 0 g CO<sub>2</sub>/km



## Options (incluses)

• CARRIER XARIOX 300T CLASSE C FRCX	17,520.00 €	• Prise de force sur moteur AV avec support pour compresseur frigorifique supplémentaire	668.40 €
• Accoudoir pour siège conducteur	103.20 €	• Préréquipement panneau de contacteurs	22.80 €
• Batterie AGM 12 V / 70 Ah		• Roue de secours	291.60 €
• Bavettes AR	78.00 €	• Réservoir principal 71 l	
• Bavettes AV	78.00 €	• Siège suspendu confort pour le conducteur	752.40 €
• Cadre de grille de calandre ton carrosserie	153.60 €	• Support roue de secours sous l'extrémité du cadre	129.60 €
• Caisson de siège conducteur, bas	43.20 €	• Suppression des oeillets d'arrimage	-26.40 €
• Couvercle rabattable pour la vide-poche	150.00 €	• Suppression Fonction Stop/Start ECO	
• Filtre à carburant avec séparateur d'eau	244.80 €	• Suppression habillage porte AR gauche	
• Fonction HOLD		• Toit surélevé	2,415.60 €
• Marchepied porte AR	248.40 €		
• Pack Charge planche de bord	68.40 €		
• Pack Intégration pour smartphone	478.80 €		

# Équipements

- Climatisateur TEMPMATIC à régulation semi-automatique
- ABS + ASR + ESP
- Affichage de la pression des pneumatiques
- Aide au démarrage en côte
- Airbag conducteur
- Airbag passager AV
- Allumage automatique des phares
- Alternateur 14 V/250 A
- Anneau de remorquage AR
- Assistance en cas de panne
- Assistant de vitesse intelligent
- ATTENTION ASSIST : Système de détection de somnolence
- Autoradio numérique (DAB)
- Avertisseur d'angle mort
- Avertisseur de franchissement de ligne actif
- Avertisseur oubli ceinture sécurité siège conducteur
- Avertisseur oubli ceinture sécurité siège passager AV
- Batterie 12 V/95 Ah
- Boîte de vitesses mécanique à 6 rapports ECO Gear 360
- Caméra conducteur
- Caméra de recul
- Cloison de séparation continue
- Combiné d'instruments avec visuel couleur
- Contact d'aide au démarrage
- Deux portemanteaux dans la cabine
- Direction assistée
- Détecteur de pluie
- Essieu AV avec capacité de charge augmentée
- Extra numérique : Prééquipement pour navigation
- Extra numérique : Remote Services Plus
- Feux de gabarit latéraux
- Feux stop adaptatifs
- Fonction Stop/Start ECO
- Freinage d'urgence assisté actif
- Gaine de câbles sur encadrement AR
- Gaine de câbles sur paroi latérale
- Jantes acier 6,5 J x 16"
- Mesures d'insonorisation
- Module de communication (LTE) pour services numériques
- Pack acoustique
- Plafonnier(s) compartiment passagers/de chargement avec contacteur de porte
- Pneumatiques 235/65 R16 C
- Pneumatiques sans prescription de marque
- Pneumatiques été
- Pneus faible résistance à roulement
- Poignée accès latéral compartiment de chargement
- Poignée d'accès sur le montant d'angle AR droit
- Porte coulissante droite
- Prise USB 5 V partie inférieure console centrale
- Prédiposition faisceau d'attelage
- Rangements cabine au-dessus conducteur et passager AV
- Renfort de longeron
- Réservoir principal 93 l
- Rétroviseurs extérieurs chauffants à réglage électrique
- Rétroviseurs extérieurs rabattables électriquement
- Siège conducteur standard
- Siège passager AV à 2 places
- Suppression des feux de stationnement
- Système d'appel d'urgence Mercedes-Benz
- Système de dépollution des gaz SCR génération 4
- Système de stabilisation en cas de vent latéral
- Système multimédia MBUX
- Tachymètre avec graduation en km/h
- Tempomat
- Tissu Maturin noir
- Troisième feu stop
- Verrouillage centralisé
- Vide-poches sous planche de bord côté passager
- Vitres AV électriques
- Vitres teintées équipées d'un bandeau pare-soleil sur pare-brise
- Volant multifonctions
- Volant réglable en hauteur et en inclinaison