

NISSAN (VO)

JUKE

1.0 DIG-T 114 N-Design

Ref : EV59405

Prix de l'offre

16 490 € TTC

Caractéristiques

Origine	Import UE
Énergie	Essence
Boîte	Manuelle
Km.	57777
P. fisc	6
CV DIN	84
Cylindrée	999 cm ³
1ère MEC	10/05/2022
Nb places	5
Nb portes	5
Couleur	Gris
Sellerie	TISSU



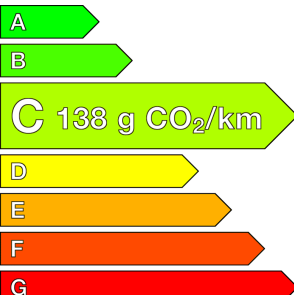
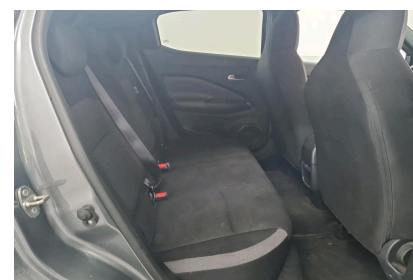
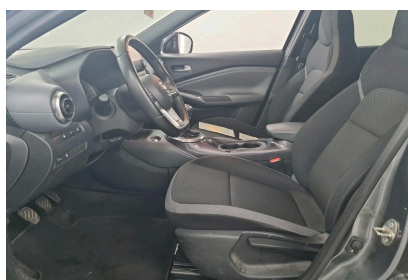
Garantie

Nom	NEO2 12 MOIS
Date de fin	-
Détail	MOINS DE 7 ANS ET 150 000KMS



Consommations

Urbaine	0.0
Extra	0.0
Mixte	0.0
CO2	138



Options (incluses)

- | | | |
|----------------------------|----------|----------------------------------|
| • Nissan Connect | 500.00 € | • Peinture métallisée Gris Squal |
| • Jantes alliage 19" Akari | 400.00 € | |

Équipements

- Pare-brise chauffant
- Sièges AV chauffants
- Sellerie Perso Noir, Orange ou Blanc
- Système audio radio avec écran tactile 8" avec interface personnalisable, Apple CarPlay et Android Auto, commandes vocales
- Feux AV LED
- Caméra de recul avec radars de stationnement AV et AR
- Système d'ouverture et de démarrage sans clé "Intelligent key" avec bouton Start/Stop
- Radars de stationnement AV et AR
- Climatisation automatique
- Régulateur et limiteur de vitesse
- Jantes alliage 17" bi-ton
- 3 appuis-tête AR réglables
- 6 HP
- ABS et EBD
- Accoudoir central AV
- Aide au démarrage en côte
- Airbags frontaux
- Airbags latéraux AV
- Airbags rideaux
- Alarme périmétrique
- Allumage intelligent des feux
- Antenne aileron de requin Noir
- Appel d'urgence
- Avertisseur de ceintures de sécurité
- Bacs de rangement dans les contre-portes AV avec porte-bouteilles
- Banquette AR rabattable 60/40
- Bluetooth+USB+AUX+12V
- Ceintures de sécurité AV ajustables en hauteur
- Ciel de toit Noir
- Clignotants à trois clignotements
- Combiné d'instrumentation avec écran LCD-TFT 7"
- Commandes au volant: contrôle de l'ordinateur de bord, audio, téléphone, régulateur et limiteur de vitesse
- Contre-portes et tableau de bord spécifiques
- Direction assistée asservie à la vitesse
- Détecteur de pluie avec essuie-glaces à déclenchement automatique
- Eclairage d'ambiance (contre-portes et levier de vitesses)
- Eclairage du coffre
- ESP
- Frein à main électrique avec aide au stationnement/démarrage et fonction Autohold
- Freinage d'urgence intelligent (AEB) avec détection piéton et cyclistes
- Indicateur de changement de rapport
- Liseuses AV et AR
- NBAS (amplificateur de freinage d'urgence)
- Nissan Connect Services
- Pare-soleil côtés conducteur et passager avec miroir de courtoisie
- Peinture métallisée
- Phares antibrouillard AV LED
- Plancher de coffre modulable
- Poche aumônière au dos des sièges conducteur et passager
- Poignées de maintien pour passager AV/AR
- Poignées de porte extérieures couleur carrosserie
- Poignées intérieures d'ouverture de porte chromées
- Points d'accès Wi-Fi
- Points d'ancrage pour sièges enfants ISOFIX à l'AR
- Pommeau de levier de vitesses gainé de cuir
- Port USB AR
- Porte-cartes intégré au pare-soleil côté conducteur
- Porte-gobelets (x2)
- Prévention de franchissement de ligne intelligent
- Reconnaissance des panneaux de signalisation
- Repose-genoux en TEP
- Rétroviseur intérieur électrochromatique
- Rétroviseurs extérieurs dégivrants et rabattables automatiquement
- Rétroviseurs extérieurs réglables électriquement avec indicateurs de changement de direction
- Sièges AV monoform style
- Sièges AV réglables
- Sièges conducteur réglable en hauteur
- Sièges passager réglable en hauteur
- Spoiler AR
- Système "Chassis Control" : Intelligent Trace Control (contrôle actif de trajectoire) et Intelligent Ride Control (Contrôle actif de l'assiette)
- Système de contrôle de la pression des pneus
- Système STOP/START
- Sélection du mode de conduite (ECO, STANDARD et SPORT)
- Vitres AR teintées
- Vitres AV/AR électriques avec mode impulsif côté conducteur

- Feux AR à LED
- Feux de détresse à déclenchement automatique
- Feux de route adaptatifs
- Feux diurnes LED avec système Follow Me Home
- Fonction des feux avant "Follow me Home"
- Volant chauffant
- Volant gainé cuir
- Volant réglable en hauteur et en profondeur